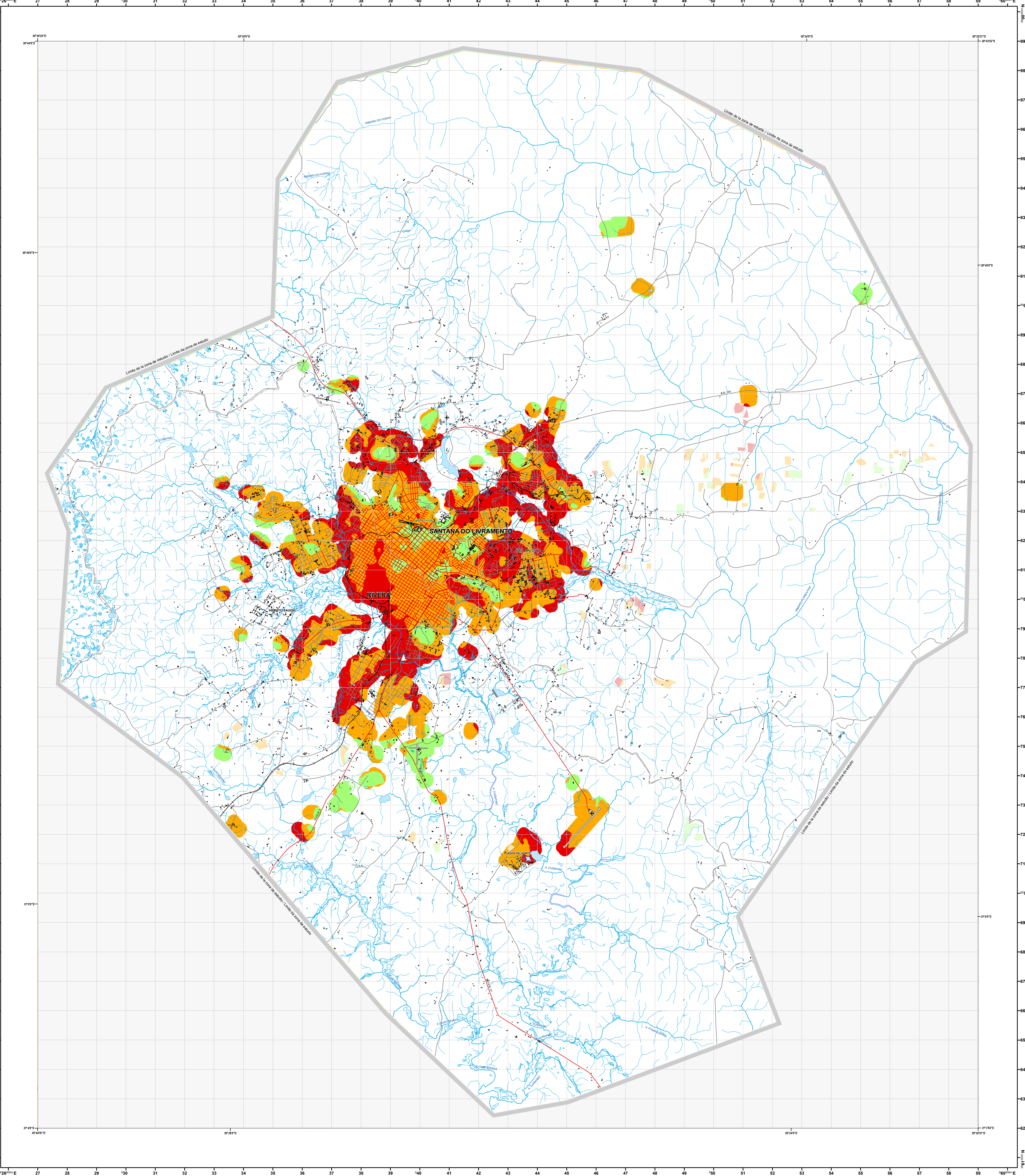
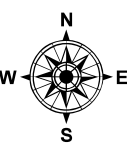


RIVERA-SANTANA DO LIVRAMENTO
Mapa de Áreas Sensibles / Mapa de Áreas Sensíveis

ESCALA/ Escala 1 : 50 000 RIVERA (URUGUAY) - SANTANA DO LIVRAMENTO (BRASIL)



Mapa de Áreas Sensibles.
Proyecto para la Protección Ambiental y Desarrollo Sostenible del Sistema Acuífero Guaraní/
Mapa de Áreas Sensíveis.
Projeto de Proteção Ambiental e Desenvolvimento Sustentável do Sistema Acuífero Guaraní



LEYENDA / Legenda

Mapa de Áreas Sensibles /
Mapa de Áreas Sensíveis

- Sensibilidad Alta /
Sensibilidade Elevada
- Sensibilidad Media /
Sensibilidade Média
- Sensibilidad Baja /
Sensibilidade Baixa
- Área Agrícola Sensibilidad Media /
Área Agrícola Sensibilidade Média
- Área Agrícola Sensibilidad Media/Baja /
Área Agrícola Sensibilidade Média/Baixa
- Área Agrícola Sensibilidad Muy Baja /
Área Agrícola Sensibilidade Muito Baixa
- No Aplica. Ver Mapa de Susceptibilidad Intrínseca de Agua Subterránea del SAG /
Não Aplica. Ver Mapa de Susceptibilidade da Água Subterrânea do SAG

Planimetría / Planimetria

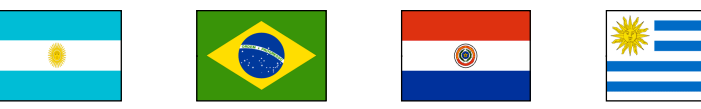
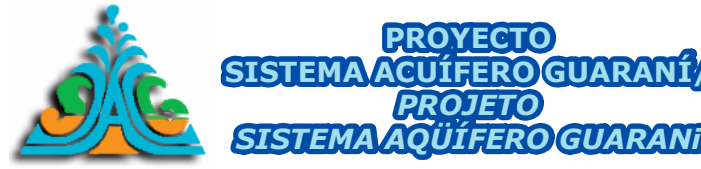
- Aeropuerto / Aeroporto
- Puerto / Porto
- Edificio / Edifício
- Puente, viaducto / Ponte, viaduto
- Ferrocarril / Ferrovia
- Túnel / Túnel
- Presa / Barragem
- Autopista / Auto-estrada
- Ruta pavimentada / Rodovia pavimentada
- Ruta (pavimento desconchado) / Rodovia (pavimento desconchado)
- Carrero de tierra / Caminho de terra
- Límite internacional / Limite internacional

Hidrografía / Hidrografia

- Colección / Coleções
- Salto / Cascatela
- Rio / Rio
- Ampio / Alveolo
- Canal de irrigación / Canal de irrigação
- Canal navegable / Canal navegável
- Lago, Embalse / Lago, Barragem
- Pantano / Pântano
- Llano inundable / Planície inundável

Los procesos, procedimientos y estándares usados para la elaboración de los mapas respetan los
protocolos establecidos en la profesión. Aunque los datos e información recibidos de otras fuentes,
incluidas las empresas asociadas, fueron revisados cuidadosamente por SNC Lavalin International Inc.,
no se puede garantizar completamente su contenido, sus errores o omisiones de datos e información no
son responsabilidad de SNC Lavalin International Inc. SNC Lavalin International Inc. no tiene
responsabilidad por la exactitud de esta información ni por su uso.

Os princípios, procedimentos e padrões aplicados na elaboração dos mapas respeitam as regras
estabelecidas na profissão. Embora os dados e a informação recebidos por outras fontes, incluídas
empresas associadas, tenham sido cuidadosamente analisados por SNC Lavalin International Inc., não há
garantia absoluta quanto ao conteúdo, seus erros ou omissões de dados e informações. SNC Lavalin International Inc.
não assume responsabilidade por quaisquer erros ou omissões provenientes desta informação. SNC
Lavalin International Inc. não garante o conteúdo desta informação e não assume responsabilidade a
este respeito.



Producido por / Produzido por:



Fecha de producción : Mayo 2008 / Data de produção : Maio 2008
Prohibida su reproducción total o parcial sin autorización expresa.

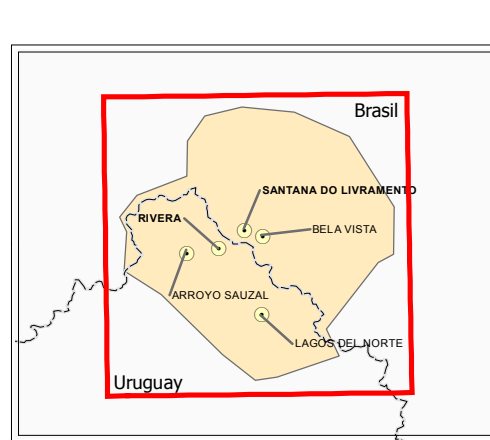
Mapa de localización de la zona de estudio/
Mapa de localização da zona de estudo



Identificación de los proyectos piloto a escala 1 : 50 000/
Identificação dos projetos piloto a escala 1 : 50 000



Índice de las hojas /
Índice das folhas



Escala/ Escala 1 : 50 000

Proyección cartográfica/Projeção cartográfica : UTM Zona 21
Eje de referencia/Eixo de referência : NAD 84
Datum horizontal/Datum horizontal : WGS 84
Datum vertical/Datum vertical : IGM08
Unidad/Unidade : Metro

Fuente Mapa Base/ Fonte Mapa Base

Tecnic International Ltda. Noviembre 2006 / Novembro 2006

Este documento constituye la Cartografía Base oficial del Proyecto para la
Protección Ambiental y Desarrollo Sostenible del Sistema Acuífero Guaraní (PAG)
- Global Environmental Facility (GEF), Banco Mundial (BIRF), Organización de
Estados Americanos (OEA), Argentina, Brasil, Paraguay y Uruguay.

Fue preparado bajo la supervisión del personal técnico de la Secretaría General del
Proyecto (SG-PAG), con sede en la ciudad de Montevideo, Uruguay, siendo
analizado y enriquecido por técnicos de diversas instituciones de los países
mencionados. En caso de discrepancias, prevalecerá la cartografía oficial de
cada uno de ellos.

Este documento constitui a Base Cartográfica oficial do Projeto de Proteção
Ambiental e Desenvolvimento Sustentável do Sistema Aquífero Guaraní (PAG) -
Fundo para o Meio Ambiente Mundial (GEF), Banco Mundial (BIRF), Organização
de Estados Americanos (OEA), Argentina, Brasil, Paraguai e Uruguai.

Foi elaborado sob supervisão do pessoal técnico da Secretaria Geral do Projeto
(SG-PAG), sediada na cidade de Montevideo, Uruguai, e analisado e aperfeiçoado
por técnicos das diversas instituições cartográficas dos mencionados países. No
caso de discordância, prevalecerá a cartografia oficial nacional.

Instituciones Nacionales Responsables/ Instituições Nacionais Responsáveis

Argentina : Subsecretaría de Recursos Hídricos del Ministerio de Planificación
Federal, Dirección Hídrica y Servicios

Brasil : Secretaría de Recursos Hídricos do Ministério do Meio Ambiente

Paraguay : Dirección General de Protección y Conservación de los Recursos Hídricos
de la Secretaría del Ambiente

Uruguay : Dirección Nacional de Hidrografía del Ministerio de Transporte
y Obras Públicas